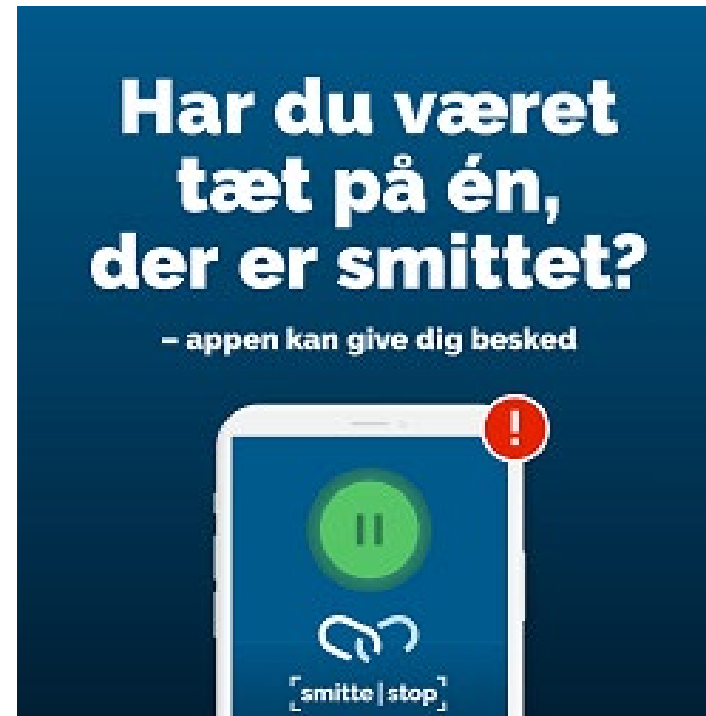


E-sundhedsbattle om innovative e-sundhedsløsninger

8. december 2020

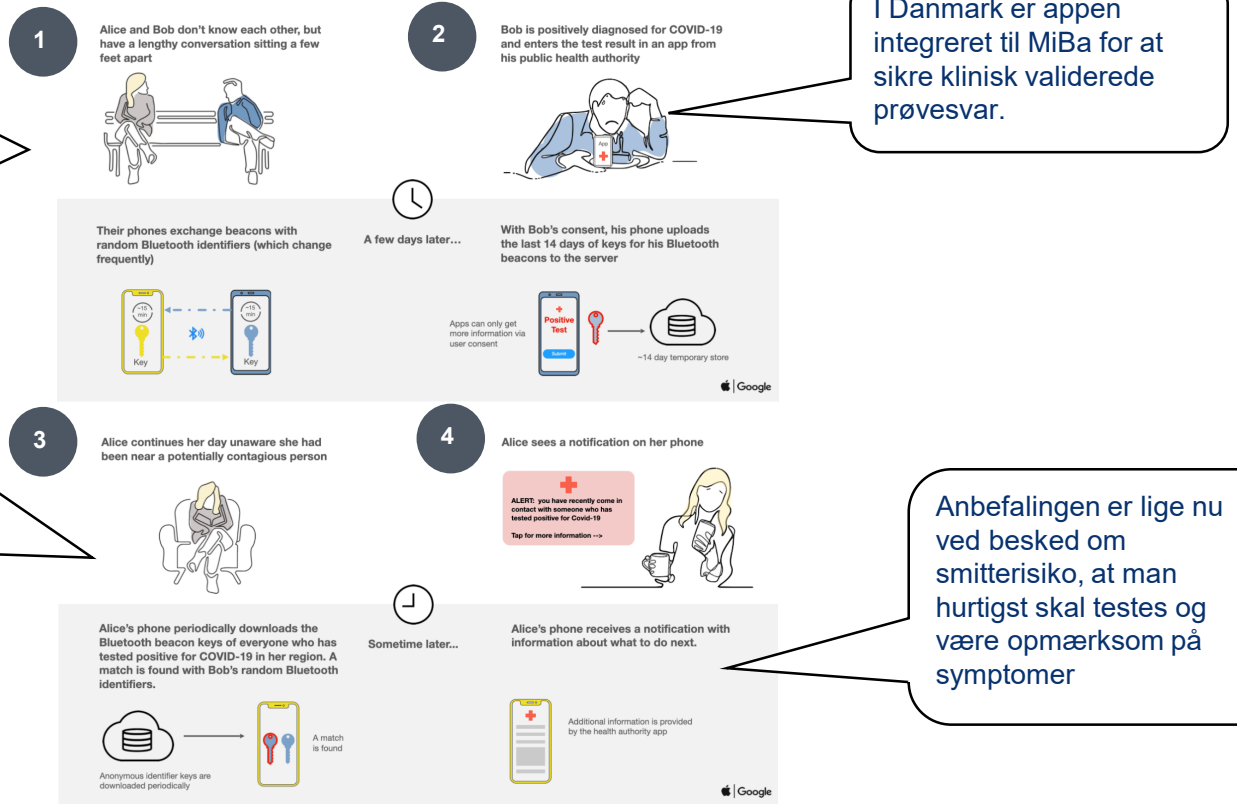
Smitte|stop



SMITTESTOP-APPENS FUNKTION

Smittestop-appen anvender teknologi fra Google og Apple integreret i telefonernes styresystemer til at registrere kontakter gennem bluetooth.

Sundhedsmyndighederne kan selv sætte grænseværdier for, hvornår der skal sendes beskeder om smitterisiko, men der er usikkerhed ved tid og afstand estimeret gennem bluetooth.



STRATEGISKE PEJLEMÆRKER I UDVIKLINGEN

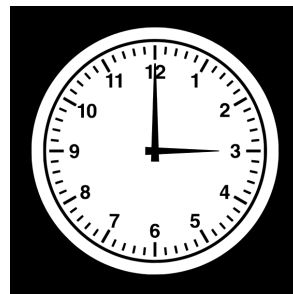
PRIVACY BY DESIGN

Høj privatlivsbeskyttelse
nødvendig for at sikre
opbakning til appen i
befolkningen og blandt
eksperter.



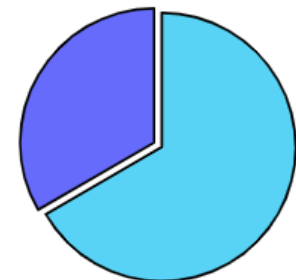
TIME TO MARKET

Agil udvikling i et eskaleret
udviklingsforløb med stort
fokus fra politikere og medier

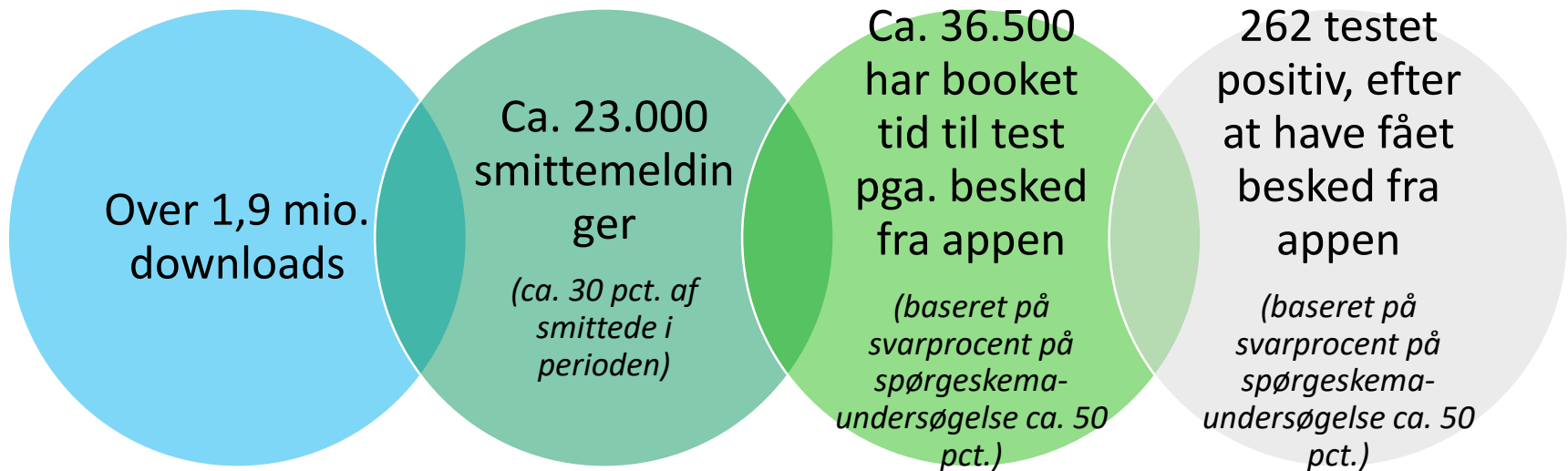


KRITISK MASSE

Appen har først en effekt, når
en vis andel af befolkningen
har hentet og anvender den.



ANVENDELSE AF APPEN SIDEN LANCERINGEN I JUNI



SPØRGSMÅL?

